

## Ořechov - Pod teletníkem

Popis : Veřejné osvětlení

Číslo projektu : 240527

Zákazník : p. Ondřej Mazal

Vypracoval : Ing. Marie Krejčí

Datum : 29.05.2024

Popis projektu:

Zatřídění komunikace P4

Sadový stožár výšky 5 m nad zemí

Výložník rovný na sadový stožár s vyložení 500 mm

Následující hodnoty vycházejí z přesných výpočtů kalibrovaných světelných zdrojů, svítidel a jejich rozmístění. V praxi se mohou projevit určité odchylky. Záruční reklamace na data svítidel jsou vyloučeny.

Relux a výrobci svítidel nepřijímají žádnou odpovědnost za následné škody a škody, které vzniknou uživateli nebo třetím stranám.

Objekt : Ořechov - Pod teletníkem  
Popis : Veřejné osvětlení  
Číslo projektu : 240527  
Datum : 29.05.2024

**RELUX®**

## 1 Údaje o svítidle

### 1.1 RAGNI, TEKK S-ASY12-12L(2x6)2... (TEKK S-ASY12-12...)

#### 1.1.1 Specifikace svítidla

Výrobce: RAGNI

TEKK S-ASY12-12L(2x6)2700K500mA

TEKK S-ASY12-12L(2x6)2700K500mA

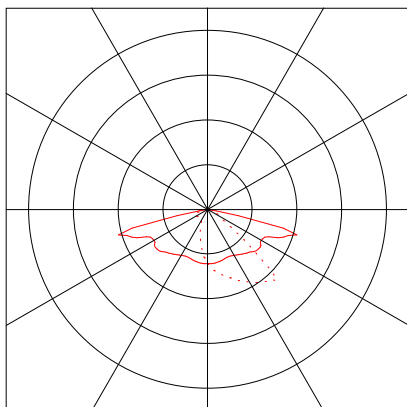
#### Údaje o svítidle

Absolutní fotometrie  
Účinnost svítidel : 94.4 lm/W  
Klasifikace : A30 □ 100.0% ↑ 0.0%  
CIE Flux Codes : 34 66 94 100 100  
Oslnění : G\*3 / D5  
Výkon : 20 W  
Světelný tok : 1888 lm

#### Osazeno

Počet : 1  
Označení : 12L(2x6)2700K500mA  
Barva : 2700  
Podání barev : 80

Rozměry : 500 mm x 500 mm x 10 mm



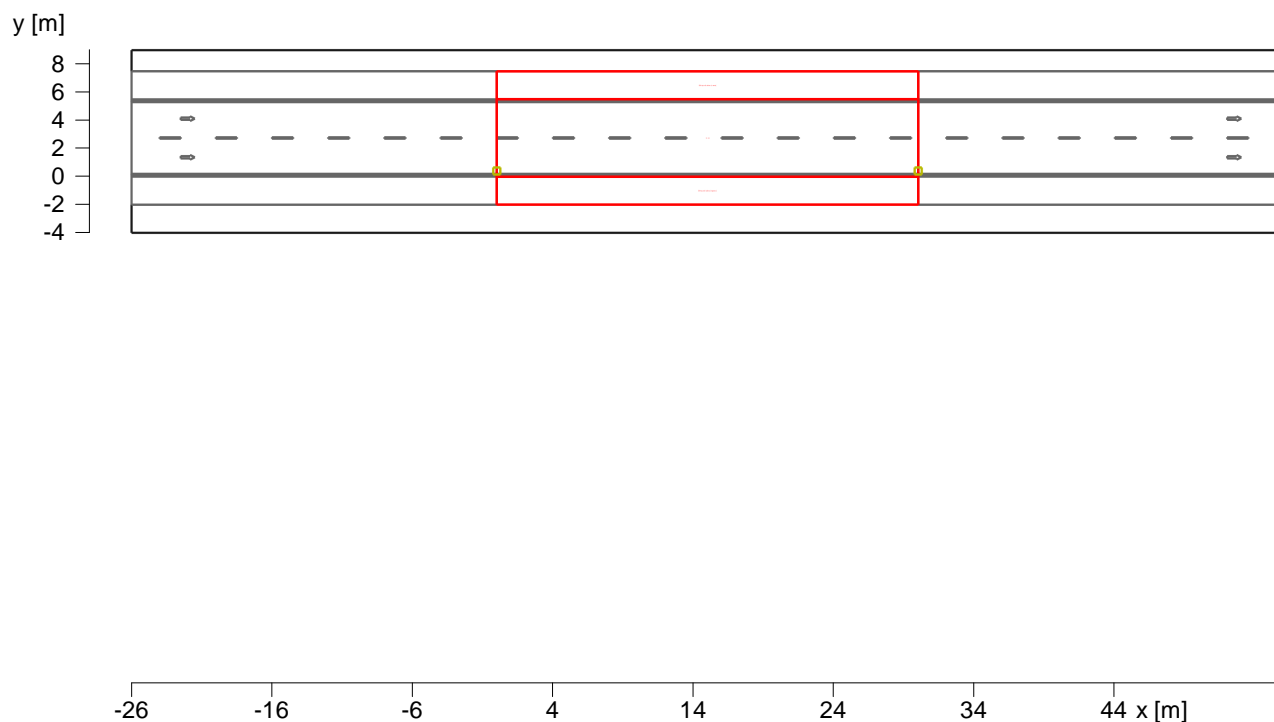
Objekt : Ořechov - Pod teletníkem  
Popis : Veřejné osvětlení  
Číslo projektu : 240527  
Datum : 29.05.2024

**RELUX®**

## 2 Ulice 1

### 2.1 Popis, Ulice 1

#### 2.1.1 Půdorys



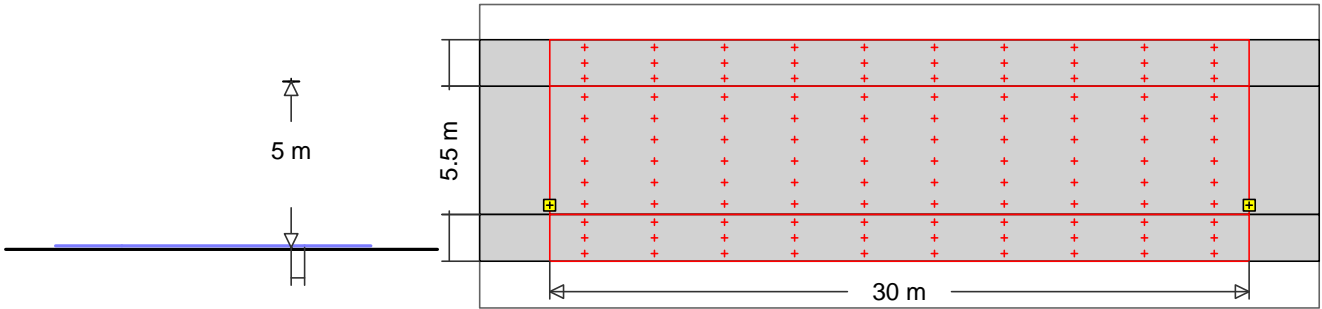
Objekt : Ořechov - Pod teletníkem  
Popis : Veřejné osvětlení  
Číslo projektu : 240527  
Datum : 29.05.2024

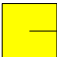


2 Ulice 1

2.2 Přehled výsledků, Ulice 1

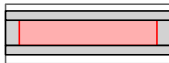
2.2.1 Přehled výsledků, Ulice 1



1		<b>RAGNI</b>	
		Objednací č.	: TEKK S-ASY12-12L(2x6)2700K500mA
		Název svítidla	: TEKK S-ASY12-12L(2x6)2700K500mA
		Osazení	: 1 x 12L(2x6)2700K500mA 20 W / 1888 lm

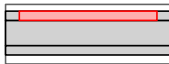
<b>MyLumRow</b>			
Rozmístování svítidel	: Jednostranná pravá	Udržovací činitel	: 0.82
Rozteč světelných míst	: 30.00 m	Výška (fot. střed)	: 5.00 m
Přesah svítidel	: 0.40 m	Naklonění	: 0.00 °
Abs. position	: 0.40 m	Třída oslnění	: D5
Příkon/km	: 667 W/km	Třída intenzity světla	: G*3

<b>Ulice</b>			
Šířka	: 5.50 m	Jízdní pruhy	: 2
Povrch	: R3, q0=0.07		



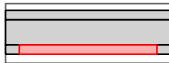
<b>Intenzity osvětlení</b> Pole výpočtu: 30m x 5.5m (10 x 6 Body)				
	$\bar{E}_m$	$E_{min}$	$U_o$	$U_d$
	5.63 lx	1.51 lx	0.27	0.10
P4	>= 5.00 lx	>= 1.00 lx		

<b>Okrajová zóna (Zelené pruhy (měřené), vlevo)</b>			
Šířka	: 2.00 m		
Vzdálenost obrubníku	: 0.00 m	Abs. position	: 5.50 m



<b>Intenzity osvětlení</b> Pole výpočtu: 30m x 2m (10 x 3 Body)				
	$\bar{E}_m$	$E_{min}$	$U_o$	$U_d$
	3.05 lx	1.50 lx	0.49	0.24
P5	>= 3.00 lx	>= 0.60 lx		

<b>Okrajová zóna (Zelené pruhy (měřené), vpravo)</b>			
Šířka	: 2.00 m		
Vzdálenost obrubníku	: 0.00 m	Abs. position	: -0.00 m



<b>Intenzity osvětlení</b>		Pole výpočtu: 30m x 2m (10 x 3 Body)
----------------------------	--	--------------------------------------

Objekt : Ořechov - Pod teletníkem  
Popis : Veřejné osvětlení  
Číslo projektu : 240527  
Datum : 29.05.2024



## 2 Ulice 1

### 2.2 Přehled výsledků, Ulice 1

#### 2.2.1 Přehled výsledků, Ulice 1

	$\bar{E}_m$	$E_{min}$	$U_o$	$U_d$
	3.00 lx	1.20 lx	0.40	0.13
P5	$\geq 3.00$ lx	$\geq 0.60$ lx		

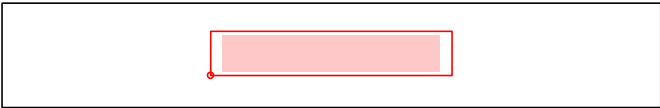
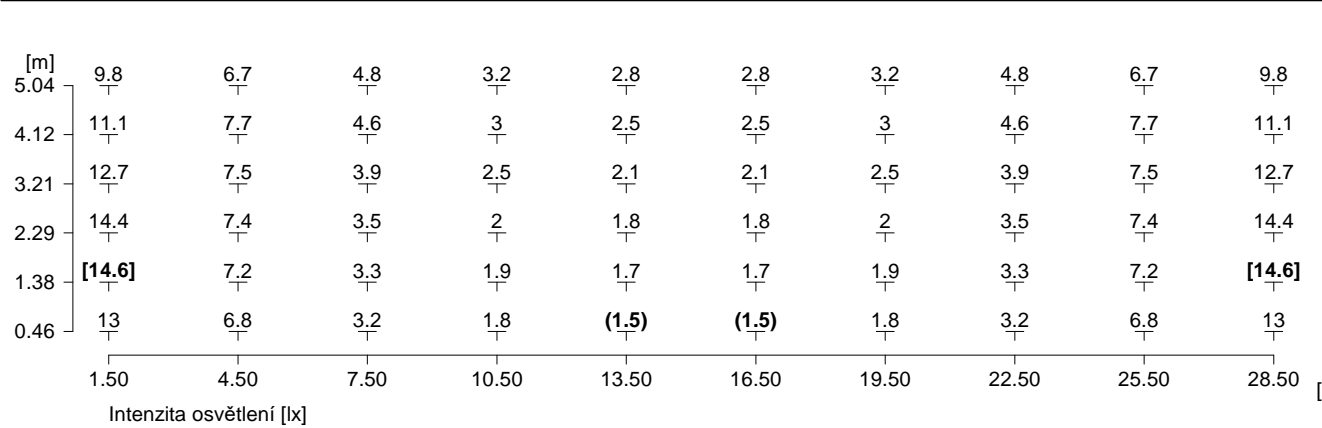
Objekt : Ořechov - Pod teletníkem  
Popis : Veřejné osvětlení  
Číslo projektu : 240527  
Datum : 29.05.2024



2 Ulice 1

2.3 Výsledky výpočtu, Ulice 1

2.3.1 Tabulka, Ulice (E vodor.)

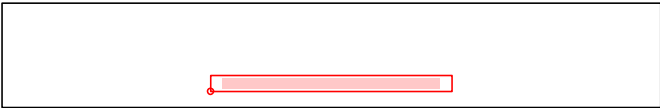
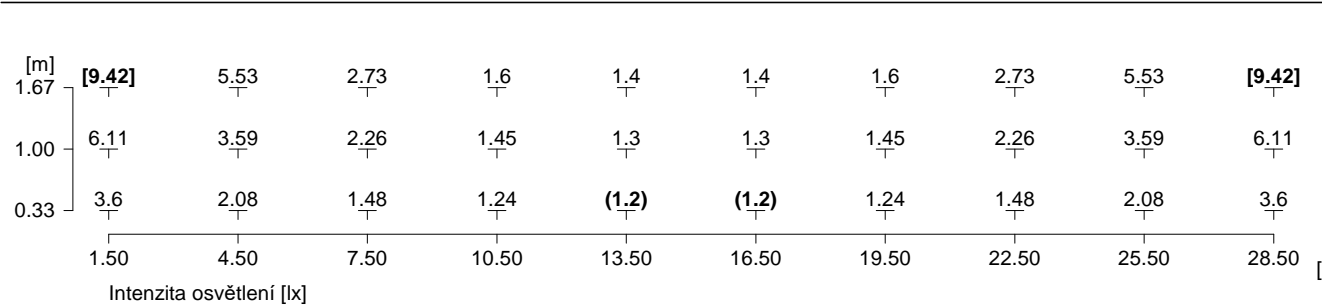


Výška srovnávací roviny	: 0.00 m
Udržovaná osvětlenost	$\bar{E}_m$ : 5.6 lx
Minimální osvětlenost	$E_{min}$ : 1.5 lx
Maximální osvětlenost	$E_{max}$ : 14.6 lx
Rovnoměrnost $U_o$	$E_{min}/\bar{E}_m$ : 1 : 3.72 (0.27)
Rovnoměrnost $U_d$	$E_{min}/E_{max}$ : 1 : 9.67 (0.1)

Objekt : Ořechov - Pod teletníkem  
Popis : Veřejné osvětlení  
Číslo projektu : 240527  
Datum : 29.05.2024



2.3 Výsledky výpočtu, Ulice 1  
2.3.2 Tabulka, Okrajová zóna (vpravo) (E vodor.)

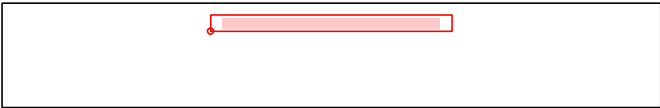
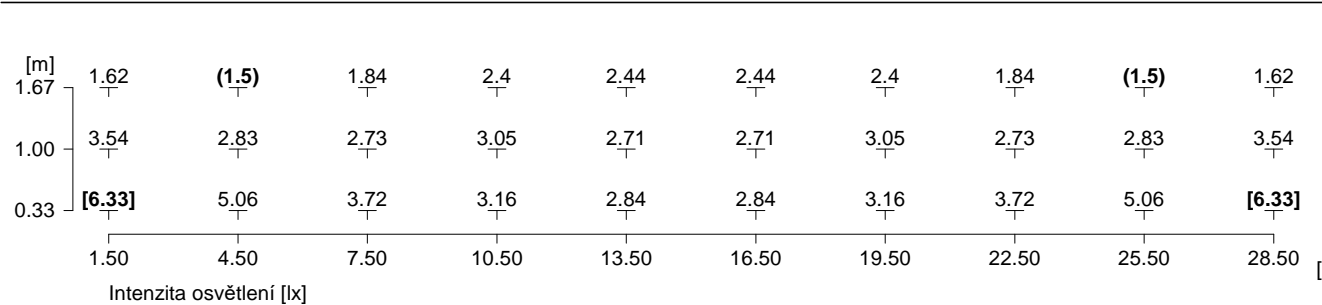


Výška srovnávací roviny		: 0.00 m
Udržovaná osvětlenost	$\bar{E}_m$	: 3 lx
Minimální osvětlenost	$E_{min}$	: 1.2 lx
Maximální osvětlenost	$E_{max}$	: 9.42 lx
Rovnoměrnost $U_o$	$E_{min}/\bar{E}_m$	: 1 : 2.5 (0.4)
Rovnoměrnost $U_d$	$E_{min}/E_{max}$	: 1 : 7.86 (0.13)

Objekt : Ořechov - Pod teletníkem  
Popis : Veřejné osvětlení  
Číslo projektu : 240527  
Datum : 29.05.2024



2.3 Výsledky výpočtu, Ulice 1  
2.3.3 Tabulka, Okrajová zóna (vlevo) (E vodor.)



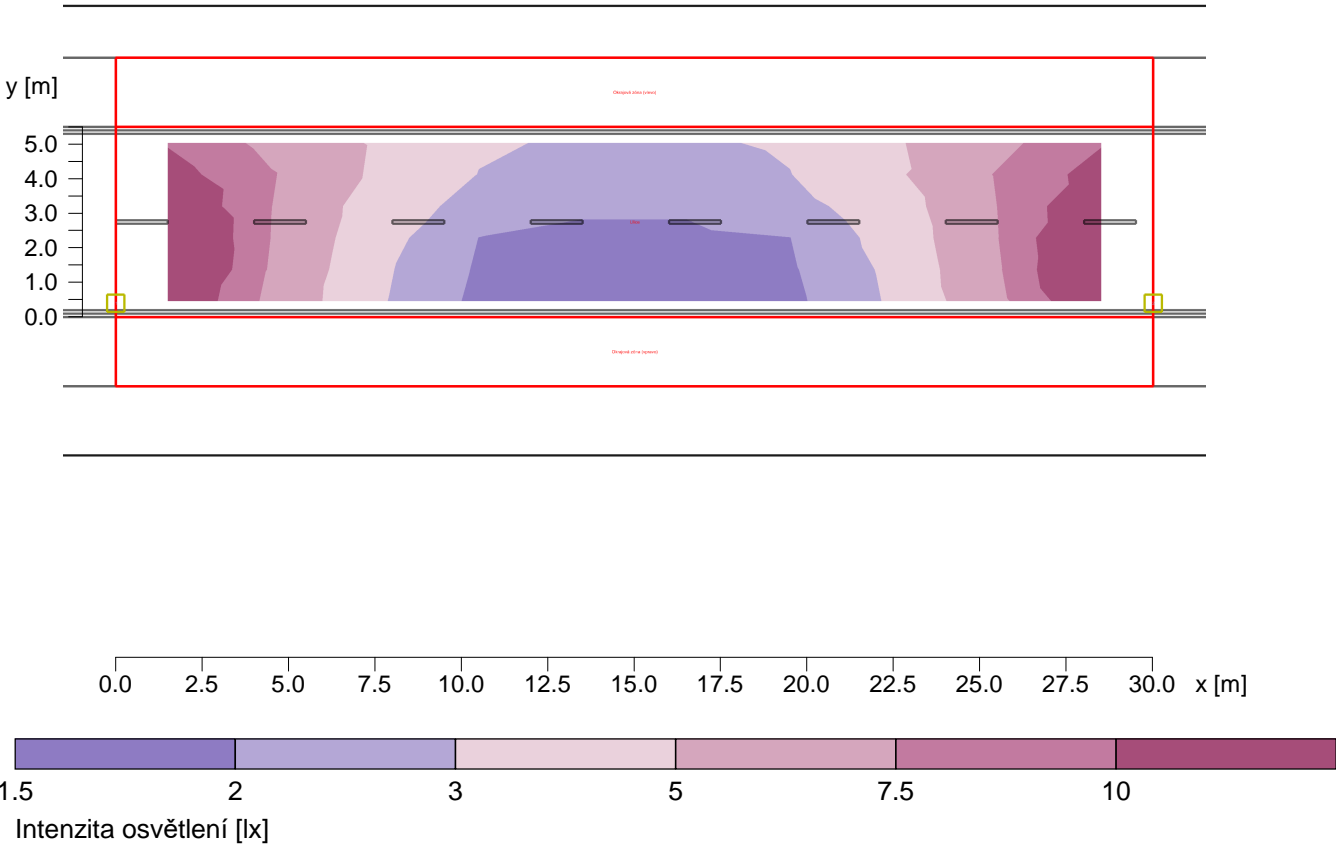
Výška srovnávací roviny		: 0.00 m
Udržovaná osvětlenost	$\bar{E}_m$	: 3.05 lx
Minimální osvětlenost	$E_{min}$	: 1.5 lx
Maximální osvětlenost	$E_{max}$	: 6.33 lx
Rovnoměrnost $U_o$	$E_{min}/\bar{E}_m$	: 1 : 2.03 (0.49)
Rovnoměrnost $U_d$	$E_{min}/E_{max}$	: 1 : 4.21 (0.24)



Objekt : Ořechov - Pod teletníkem  
Popis : Veřejné osvětlení  
Číslo projektu : 240527  
Datum : 29.05.2024

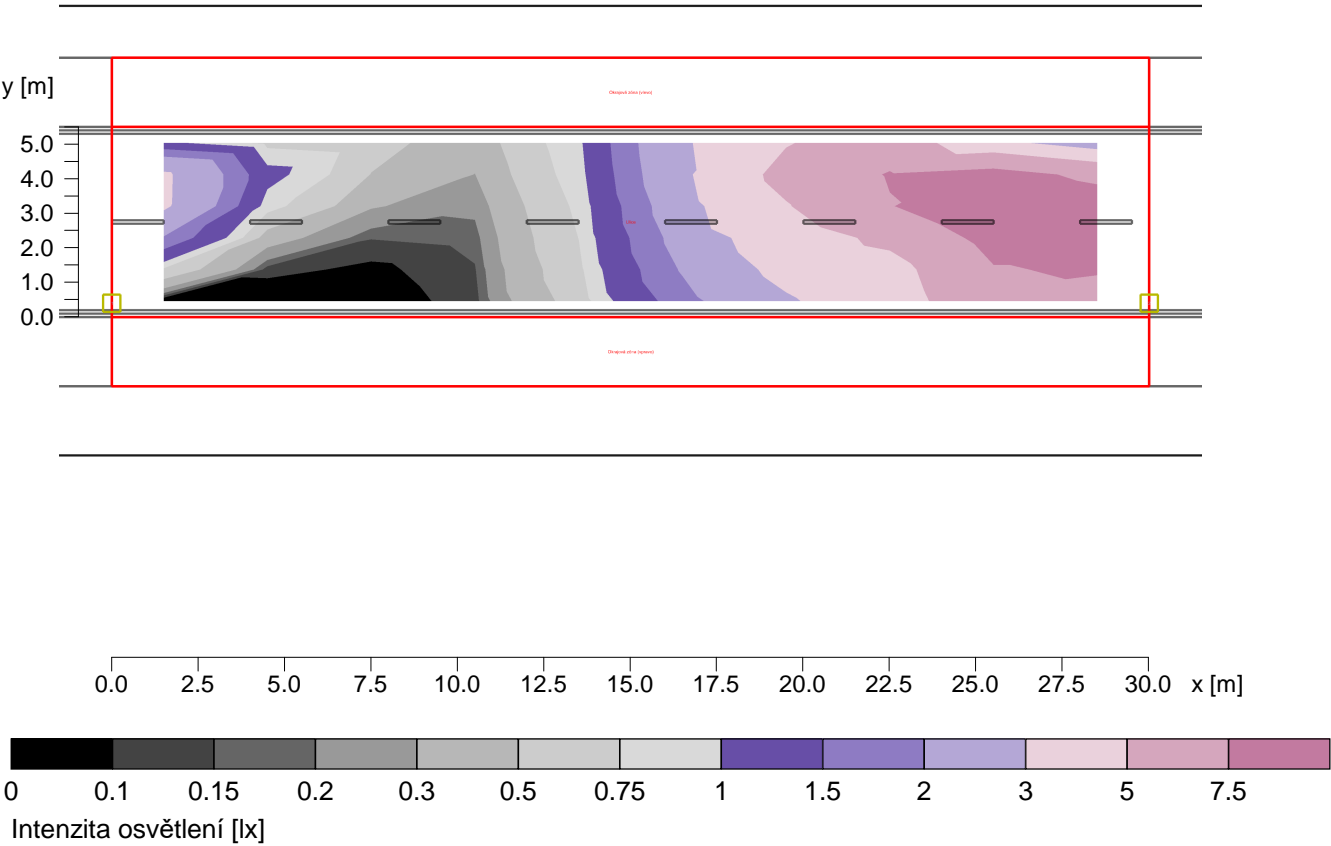


2.3 Výsledky výpočtu, Ulice 1  
2.3.4 Pseudobarvy, Ulice (E vodor.)



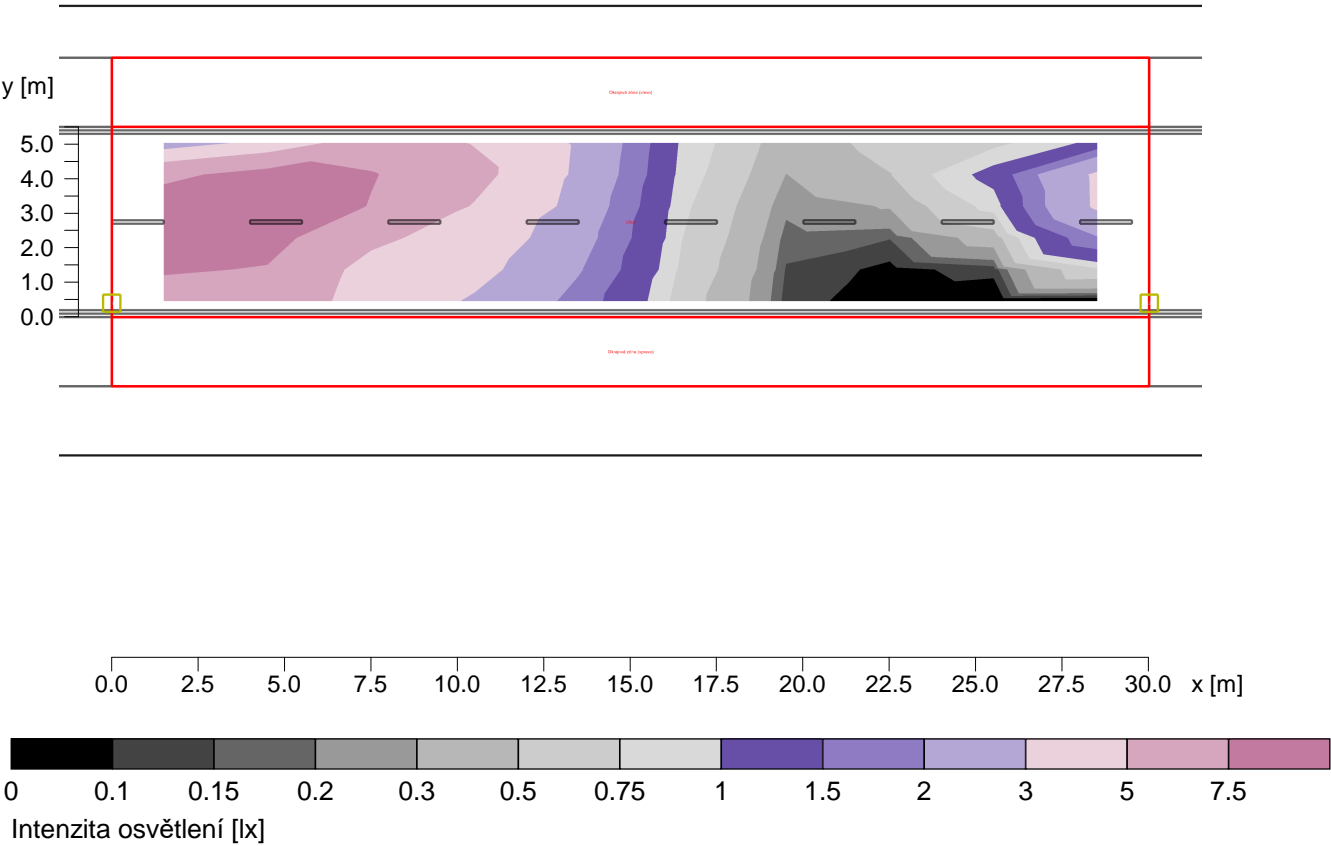
Výška srovnávací roviny		: 0.00 m
Udržovaná osvětlenost	$\bar{E}_m$	: 5.6 lx
Minimální osvětlenost	$E_{min}$	: 1.5 lx
Maximální osvětlenost	$E_{max}$	: 14.6 lx
Rovnoměrnost $U_o$	$E_{min}/\bar{E}_m$	: 1 : 3.72 (0.27)
Rovnoměrnost $U_d$	$E_{min}/E_{max}$	: 1 : 9.67 (0.1)

2.3 Výsledky výpočtu, Ulice 1  
2.3.5 Pseudobarvy, Ulice (E poloválc., 90°)



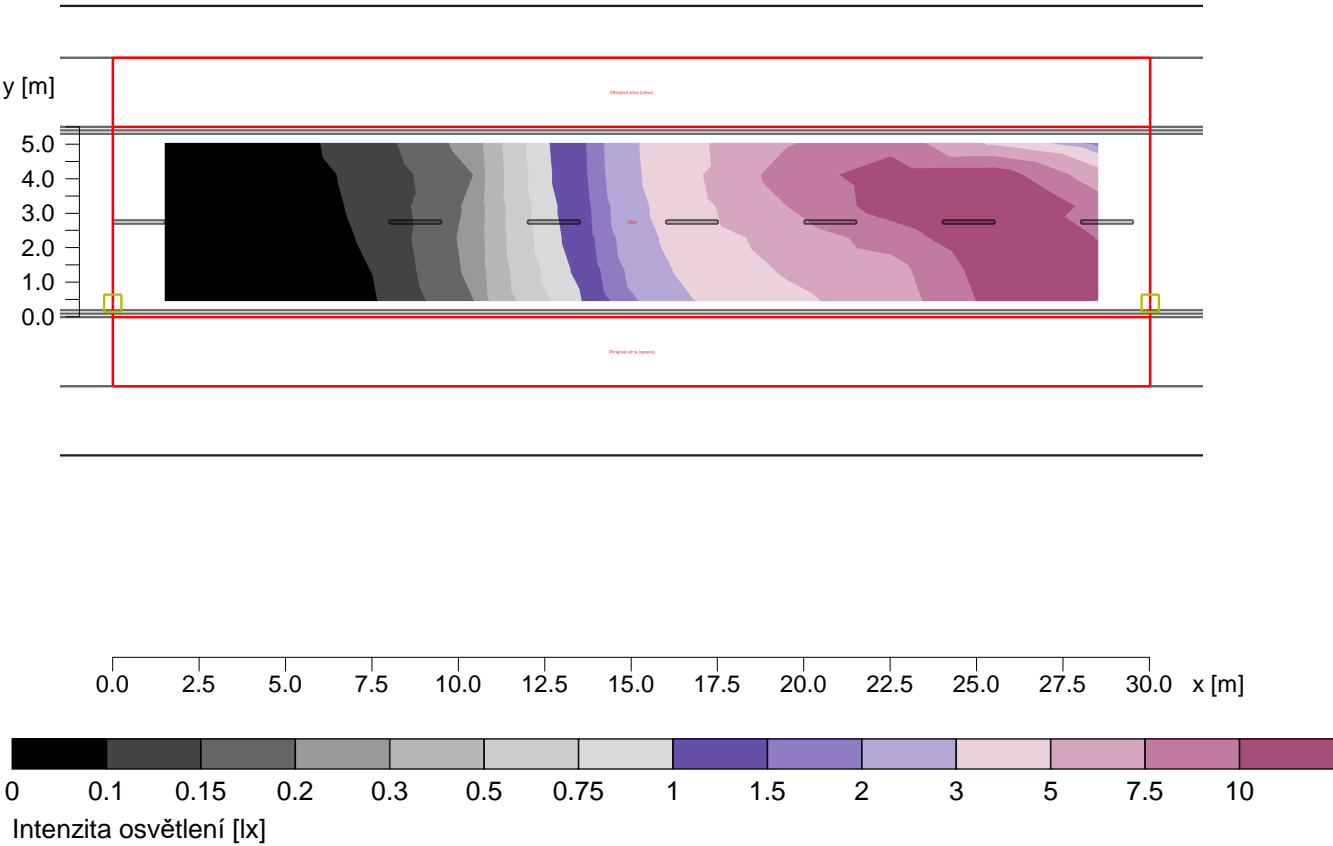
Poloválcová osvětlenost		
Výška srovnávací roviny		: 1.50 m
ze směru		: 90°
Udržovaná osvětlenost	$\bar{E}_m$	: 2.99 lx
Minimální osvětlenost	$E_{min}$	: 0.03 lx
Maximální osvětlenost	$E_{max}$	: 9.8 lx

2.3 Výsledky výpočtu, Ulice 1  
2.3.6 Pseudobarvy, Ulice (E poloválc., 270°)



Poloválcová osvětlenost		
Výška srovnávací roviny ze směru		: 1.50 m
Udržovaná osvětlenost	$\bar{E}_m$	: 2.99 lx
Minimální osvětlenost	$E_{min}$	: 0.03 lx
Maximální osvětlenost	$E_{max}$	: 9.8 lx

2.3 Výsledky výpočtu, Ulice 1  
2.3.7 Pseudobarvy, Ulice (E svisl., 90°)

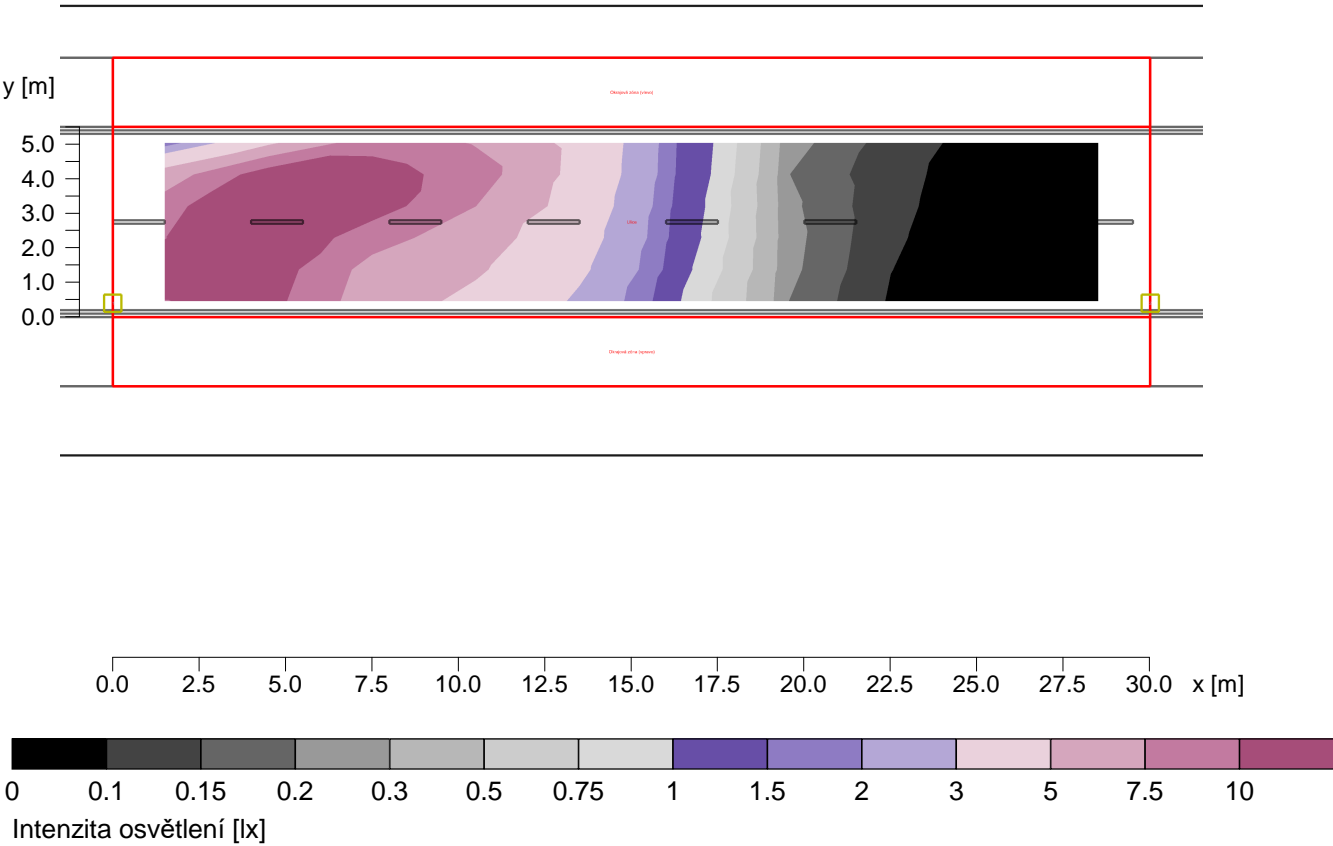


Svislá osvětlenost		
Výška srovnávací roviny ze směru		: 1.50 m
Udržovaná osvětlenost	$\bar{E}_m$	: 3.9 lx
Minimální osvětlenost	$E_{min}$	: 0 lx
Maximální osvětlenost	$E_{max}$	: 14.1 lx

Objekt : Ořechov - Pod teletníkem  
Popis : Veřejné osvětlení  
Číslo projektu : 240527  
Datum : 29.05.2024



2.3 Výsledky výpočtu, Ulice 1  
2.3.8 Pseudobarvy, Ulice (E svisl., 270°)



Svislá osvětlenost		
Výška srovnávací roviny ze směru		: 1.50 m
Udržovaná osvětlenost	$\bar{E}_m$	: 3.9 lx
Minimální osvětlenost	$E_{min}$	: 0 lx
Maximální osvětlenost	$E_{max}$	: 14.1 lx

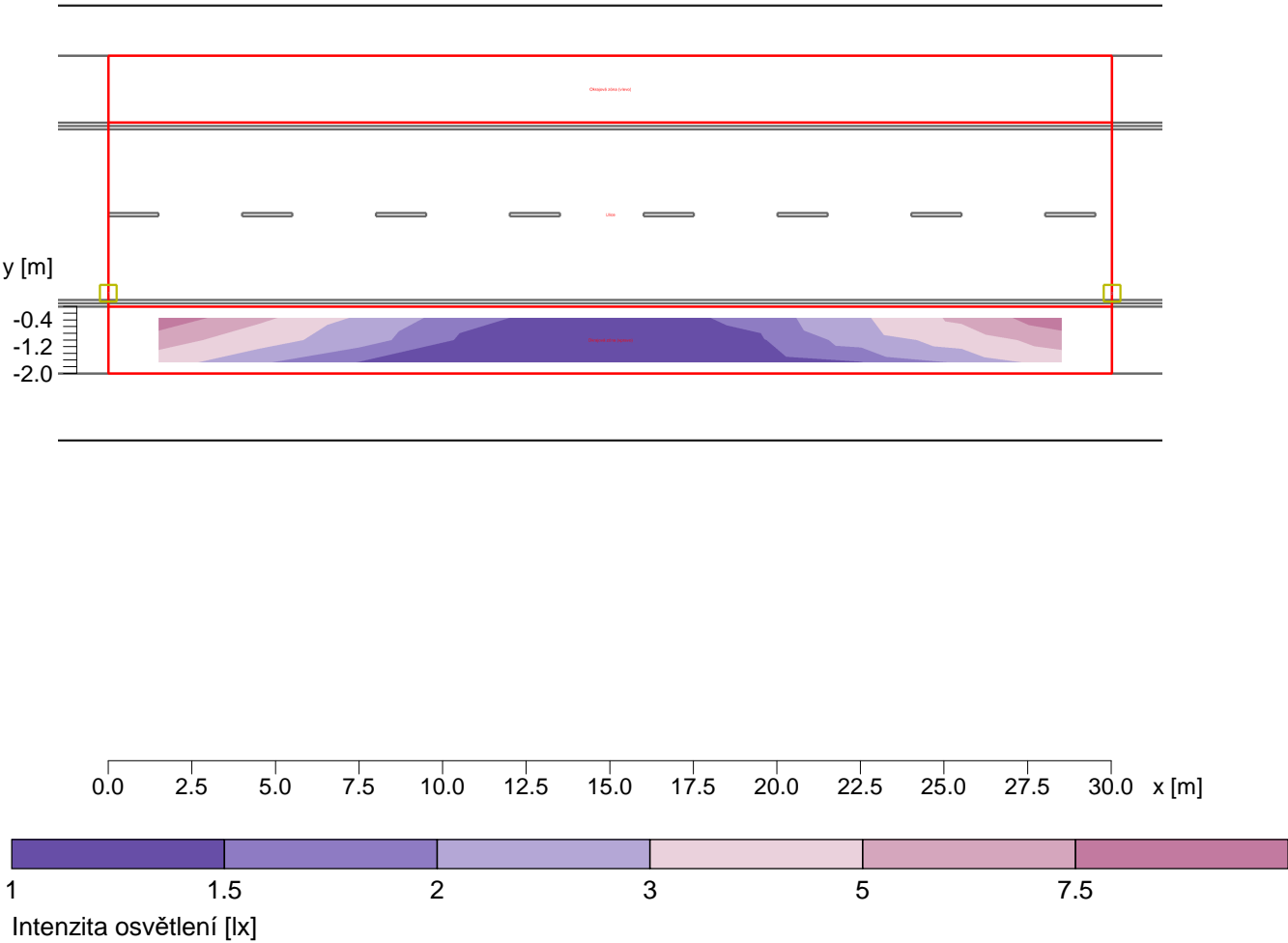
Objekt : Ořechov - Pod teletníkem  
Popis : Veřejné osvětlení  
Číslo projektu : 240527  
Datum : 29.05.2024



2 Ulice 1

2.4 Výsledky výpočtu, Ulice 1

2.4.1 Pseudobarvy, Okrajová zóna (vpravo) (E vodor.)



Výška srovnávací roviny		: 0.00 m
Udržovaná osvětlenost	$\bar{E}_m$	: 3 lx
Minimální osvětlenost	$E_{min}$	: 1.2 lx
Maximální osvětlenost	$E_{max}$	: 9.42 lx
Rovnoměrnost $U_o$	$E_{min}/\bar{E}_m$	: 1 : 2.5 (0.4)
Rovnoměrnost $U_d$	$E_{min}/E_{max}$	: 1 : 7.86 (0.13)

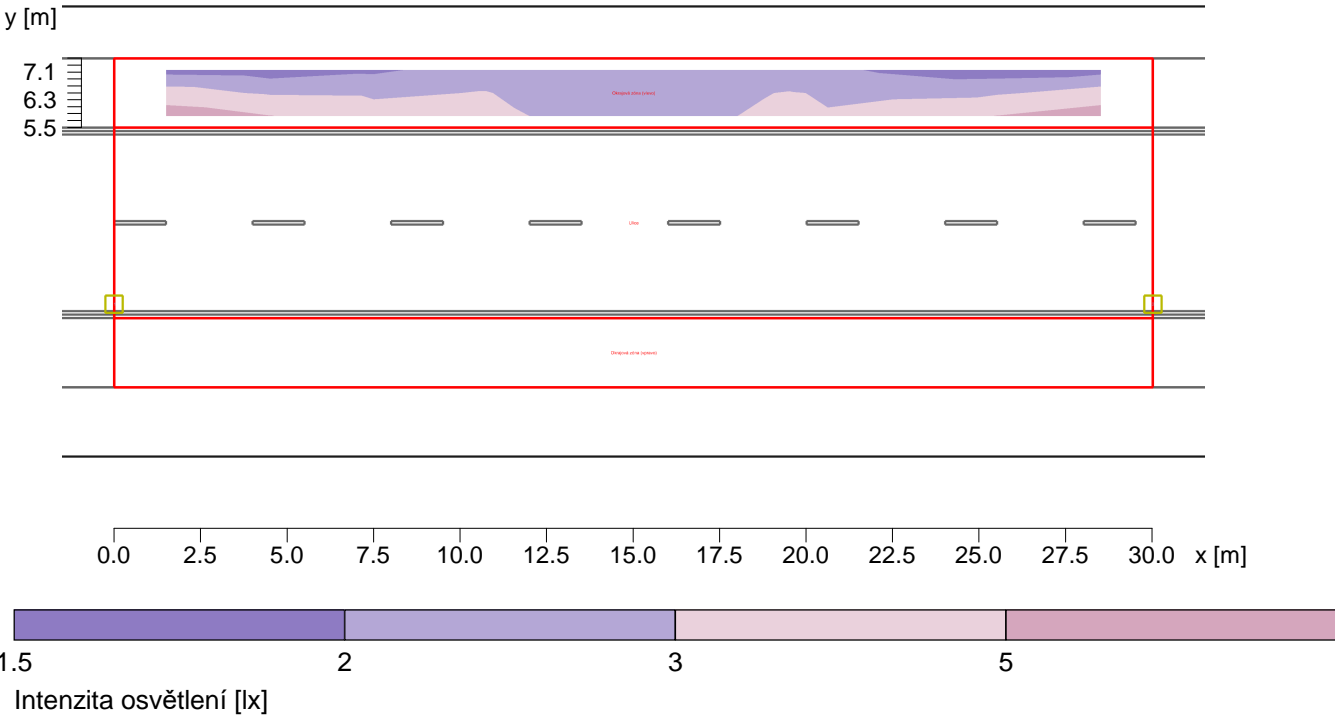
Objekt : Ořechov - Pod teletníkem  
Popis : Veřejné osvětlení  
Číslo projektu : 240527  
Datum : 29.05.2024



2 Ulice 1

2.5 Výsledky výpočtu, Ulice 1

2.5.1 Pseudobarvy, Okrajová zóna (vlevo) (E vodor.)



Výška srovnávací roviny		: 0.00 m
Udržovaná osvětlenost	$\bar{E}_m$	: 3.05 lx
Minimální osvětlenost	$E_{min}$	: 1.5 lx
Maximální osvětlenost	$E_{max}$	: 6.33 lx
Rovnoměrnost $U_o$	$E_{min}/\bar{E}_m$	: 1 : 2.03 (0.49)
Rovnoměrnost $U_d$	$E_{min}/E_{max}$	: 1 : 4.21 (0.24)